



НПО "Пожарная автоматика сервис"

Имитатор ПУО-2

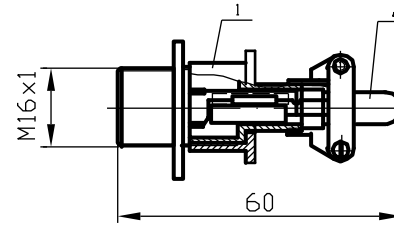
ЭТИКЕТКА

ПАС 814.00.000ЭТ

№ _____
заводской номер

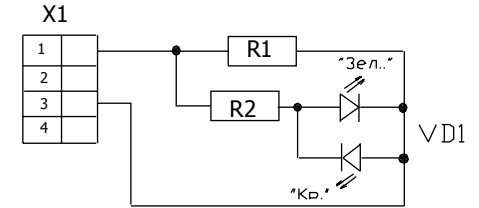
1. Назначение

Имитатор ПУО-2 предназначен для включения в пусковую цепь системы "Гамма-01" в качестве нагрузки вместо устройства пускового ПУО-2 при проведении пуско-наладочных работ на объекте. Имитатор имеет светодиодный индикатор для визуального обнаружения пускового импульса.



- 1. Разъем 2РМ14БПН4Ш1В1
- 2. Светодиод двухцветный

Схема электрическая



2. Технические характеристики

Омическое сопротивление имитатора, Ом.....6,8

Индикация пускового импульса.....светодиодная

3. Свидетельство о приемке

Изделие изготовлено в соответствии с действующей документацией и признано годным к эксплуатации.

ОТК

М.П.

личная подпись

расшифровка подписи

год месяц число