



НПО "Пожарная автоматика сервис"

УГОЛЬНИК
ЗПУ 40-ОК

ЭТИКЕТКА
ПАС 821.00.000ЭТ

1. Назначение

Угольник выполняет роль обратного клапана и предназначен для соединения запорно-пускового устройства клапанного типа (ЗПУ) модуля МПГ с рукавом высокого давления (РВД).

Угольник подсоединяется к РВД через уплотнительное кольцо.

Направление потока ГОТВ указано на шильдике.

2. Комплектность

- угольник ЗПУ- 1 шт
- кольцо уплотнительное 046-050-25-2-2 ГОСТ 9833-73 -1 шт
- комплект упаковки.

3. Применение

Обозначение	Наименование	Рис.	Поставляемый угольник, X
ПАС 821.00.000	Угольник ЗПУ 40-ОК-ПП	1,2	
-01	Угольник ЗПУ 40-ОК	1,3	

Пример обозначения угольника при заказе

Угольник ЗПУ _____
 Угольник ЗПУ _____ Ду 40 _____ для пневмопуска
 _____ с обратным клапаном

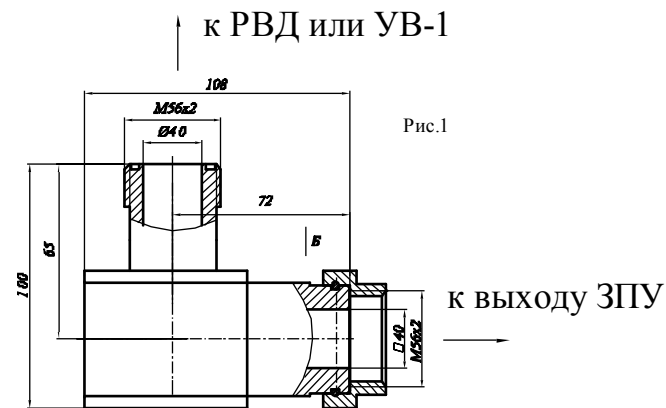


Рис.2 Вид Б -со штуцером для подсоединения КПП

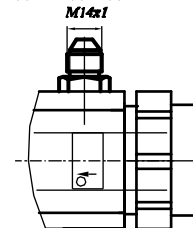
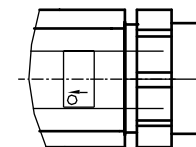


Рис.3 Вид Б -без штуцера для подсоединения КПП



4. Свидетельство о приемке

Угольник изготовлен в соответствии с действующей конструкторской документацией и признан годным к эксплуатации.

МП _____
личная подпись

год, месяц, число

Начальник ОТК
А.В.Закорюкин
расшифровка подписи