



НПО "Пожарная автоматика сервис"



Утвержден
ПАС. 425412.016 ПС – ЛУ

БЛОК МОНТАЖНЫЙ "Гамма – 01 БМ2"

Паспорт

ПАС.425412.016 ПС

МОСКВА
2008г.

СОДЕРЖАНИЕ

1. Назначение	3
2. Технические характеристики	4
3. Комплектность	4
4. Устройство и принцип работы	4
5. Указания по монтажу	6
6. Герметичное исполнение	6
7. Указание мер безопасности	6
8. Транспортирование и хранение	6
9. Сроки службы и хранения, гарантии изготовителя	7
10. Сведения о рекламациях	7
11. Свидетельство о приемке	8
12. Свидетельство об упаковывании	8
13. Сведения о вводе в эксплуатацию.....	9

1 НАЗНАЧЕНИЕ

- 1.1 Блок монтажный "Гамма-01 БМ2" с установленными в нем электронными модулями (в дальнейшем блок БМ2) предназначен для применения в автоматических системах пожаротушения, пожарной и охранной сигнализации в составе прибора приемно-контрольного и управления охранно-пожарного (ППКУОП) "Гамма-01".
- 1.2 Блок БМ2 комплектуется модулями, в количестве 2шт., тип которых определяется в зависимости от функционального назначения прибора ППКУОП "Гамма-01".
- 1.3 Электронные модули (ЭМ), входящие в состав блока БМ2 обеспечивают возможность электрического соединения между собой и с функциональными модулями прибора ППКУОП по двух проводной линии связи с объемом информации по протоколу RS 485.
- 1.4 Обозначение блока БМ2 с электронными модулями в документации изделия, в котором он может быть применен:
"Блок монтажный "Гамма-01 БМ2-ХХ ", где Х – порядковый номер электронного модуля в соответствии с таблицей 1.

Таблица 1.1

Тип модуля	Порядковый номер	Примечание
Модуль питания и управления – МПУ	1	
Модуль охранно-пожарных извещателей – МОПИ	2	
Модуль исполнительных устройств пожаротушения – МИУП	3	
Модуль релейных выходов – МРВ	4	
Модуль световых и звуковых оповещателей – МСЗ	5	
Модуль интегральный – МИ-А	6	
Модуль расширения – МР	7	

Примечание – При отсутствии модуля в блоке БМ2 порядковый номер Х = 0.

Пример обозначения:

Блок монтажный "Гамма-01 БМ2-56" ТУ 4372-010-40168287-06 – блок БМ2 с модулями: МСЗ – 1шт.; МИ-А– 1шт.";

2 ТЕХНИЧЕСКИЕ ХАРАКТЕРИСТИКИ

- 2.1 Блок БМ2 с ЭМ соответствует требованиям ТУ 4372-010-40168287-06 и действующей конструкторской документации.
- 2.2 Количество электронных модулей, шт. 2, не более
- 2.3 Диапазон рабочих температур, °С от минус 40 до плюс 50
- 2.4 Вид климатического исполнения по ГОСТ 15150 УХЛ 3.1
- 2.5 Степень защиты блока, обеспечиваемая оболочкой, по ГОСТ 14254..... IP 44
- 2.6 Масса, кг 2, не более
- 2.7 Габаритные размеры, мм 222x146x75

3 КОМПЛЕКТНОСТЬ

- 3.1 Комплект поставки приведен в таблице 3.1.

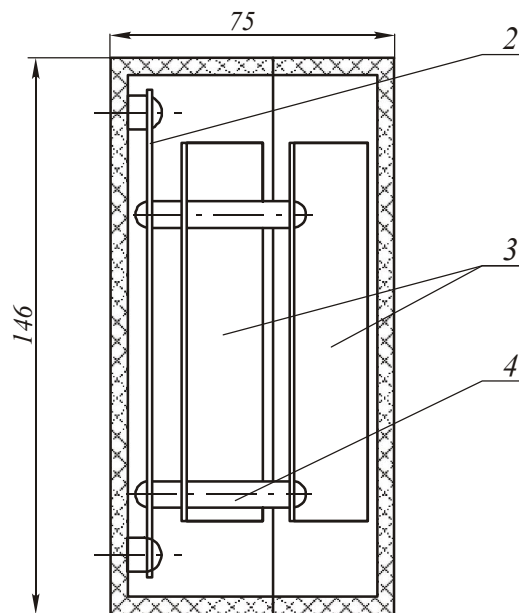
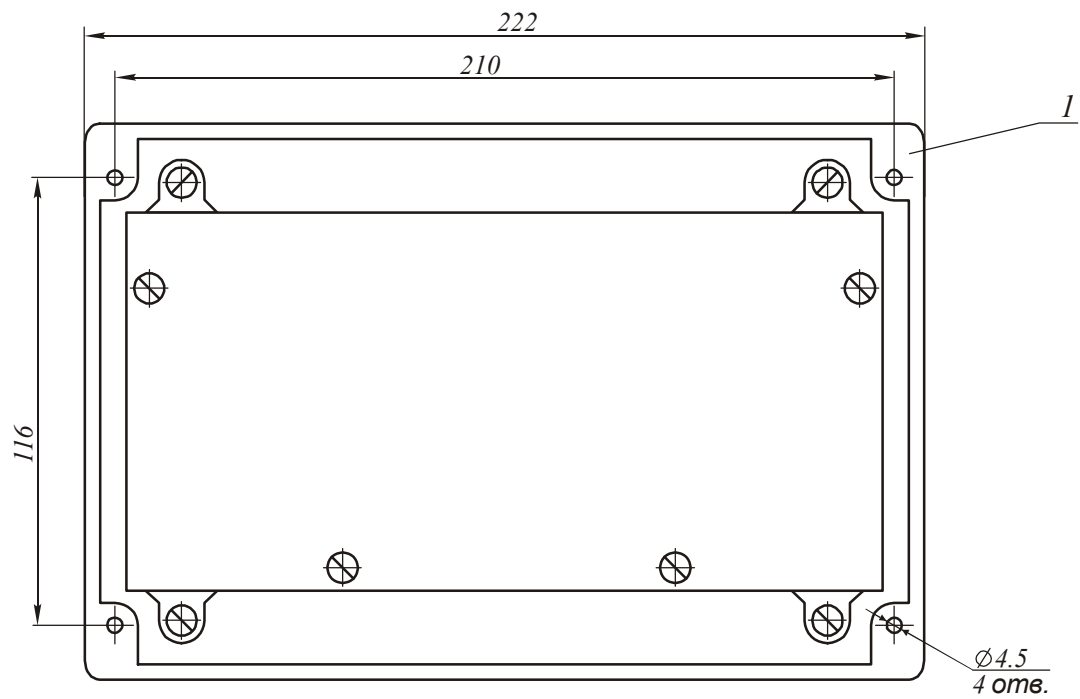
Таблица 3.1

Наименование	Кол – во, шт.*	Примечание
1. Блок монтажный "ГАММА-01 БМ2"- _____*		
2. Паспорт ПАС.425412.016 ПС	1	На партию
3. Этикетка ПАС.425412.016 ЭТ		На каждое изделие
4. Этикетка ПАС.425412.007-03 ЭТ (МПУ)		
5. Этикетка ПАС.425412.009 ЭТ (МОПИ)		
6. Этикетка ПАС.425412.008 ЭТ (МИУП)		
7. Этикетка ПАС.263.00.000 ЭТ (МРВ)		
8. Этикетка ПАС.075.00.000 ЭТ (МСЗ)		
9. Этикетка ПАС.144.00.000 ЭТ (МИ-А)		
10. Этикетка ПАС.425412.013-03 ЭТ (МР)		

* Заполняется при поставке

4 УСТРОЙСТВО И ПРИНЦИП РАБОТЫ

- 4.1 Блок БМ2 состоит из герметичного корпуса G232 с установленными в нем электронными модулями. Общий вид блока представлен на рисунке 1.
- 4.2 В корпусе размещено основание, к которому через стойки в горизонтальном положении крепятся модули (от 1 до 2 шт.).
- 4.3 Принцип работы блока БМ2 основан на логической обработке цифровой информации, поступающей по проводным линиям связи от шлейфов сигнализации, командных и управляющих устройств прибора ППКУОП с выработкой разовых команд на исполнительные устройства системы пожаротушения и технологическое оборудование защищаемого объекта.



- 1- корпус;
- 2- основание;
- 3- модули электронные;
- 4- стойка

Рисунок 1 – Блок монтажный "Гамма-01 БМ2"

5 УКАЗАНИЯ ПО МОНТАЖУ

При монтаже в корпусе блока со стороны подвода проводов сверлятся отверстия. Монтажные провода и кабели заводятся внутрь блока и подключаются к контактными колодкам электронных модулей.

6 ГЕРМЕТИЧНОЕ ИСПОЛНЕНИЕ

При необходимости герметичного исполнения данного блока могут использоваться гермовводы, которые устанавливаются в предварительно проделанные отверстия нужного диаметра: под гермоввод PG-9; под гермоввод PG-13,5; под гермоввод PG-21.

7 УКАЗАНИЕ МЕР БЕЗОПАСНОСТИ

7.1 Блок БМ2 не является источником опасности для людей.

7.2 В блоке отсутствуют опасные для жизни человека напряжения, но при проверке, монтаже и эксплуатации необходимо соблюдать «Правила технической эксплуатации электроустановок потребителей».

8 ТРАНСПОРТИРОВАНИЕ И ХРАНЕНИЕ

8.1 Блок монтажный БМ2 в упаковке предприятия изготовителя должен транспортироваться любым видом закрытого транспорта (железнодорожные вагоны, закрытые автомашины, контейнеры, герметизированные отсеки самолетов, трюмов и т.д.) в соответствии с документами:

- "Правила перевозки грузов", МПС М., Транспорт, 1983 г.;
- "Правила перевозки грузов автомобильным транспортом", МАТ, М, Транспорт, 1984г.;
- "Технические условия погрузки и размещения в судах и на складах тарноштучных грузов", ММФ, М, Транспорт, 1990г.;
- "Руководство по грузовым перевозкам на внутренних воздушных линиях СССР", МГА, 1975г.

8.2 Хранение блока БМ2 в упаковке на складах изготовителя и потребителя должно соответствовать условиям хранения 2 по ГОСТ 15150.

9 СРОКИ СЛУЖБЫ И ХРАНЕНИЯ, ГАРАНТИИ ИЗГОТОВИТЕЛЯ

- 9.1 Назначенный срок службы блока БМ2– 10 лет.
- 9.2 Гарантийный срок хранения блока БМ2 в упаковке должен быть не более 2-х лет со дня изготовления.
- 9.3 Гарантийный срок эксплуатации блока БМ2– 12 месяцев со дня ввода в эксплуатацию, но не более 18 месяцев со дня отгрузки с предприятия – изготовителя.
- 9.4 Изготовитель гарантирует соответствие блока БМ2 требованиям технических условий ТУ4372-010-40168287-06 при соблюдении потребителем условий и правил хранения, монтажа, эксплуатации и транспортирования.

10 СВЕДЕНИЯ О РЕКЛАМАЦИЯХ

- 10.1 При обнаружении неисправности в период действия гарантийных обязательств составляется акт, который направляется в адрес предприятию – изготовителю:

109129, г. Москва, ул. 8 – ая Текстильщиков, д. 18, корп. 3.
 ООО " НПО Пожарная автоматика сервис". тел.(499)179-84-44

- 10.2 В сопроводительной таблице, образец которой приводится, регистрируются предъявляемые рекламации и их краткое содержание.

Таблица 10.2

Дата	Содержание рекламации	Принятые меры	Должность, подпись

- 10.3 Претензии без паспорта изделия предприятие-изготовитель не принимает.

11 СВИДЕТЕЛЬСТВО О ПРИЕМКЕ

Блок(и) монтажный(ые) "Гамма-01 БМ2" _____

заводской(ие) номер(а): _____

изготовлен(ы) и принят(ы) в соответствии с требованиями государственных стандартов и действующей технической документацией и признан(ы) годным(ми) к эксплуатации.

Контроль качества изготовления по ГОСТ Р ИСО-9001, СТП 002-97 ПАС

Начальник ОТК

МП

личная подпись

расшифровка подписи

год, месяц, число

12 СВИДЕТЕЛЬСТВО ОБ УПАКОВЫВАНИИ

Блок(и) монтажный(ые) "Гамма-01 БМ2" _____

заводской(ие) номер(а): _____

упакован(ы) на предприятии-изготовителе НПО "Пожарная автоматика сервис" согласно требованиям, предусмотренным в действующих Технических условиях ТУ 4372-010-40168287-06.

должность

подпись

расшифровка подписи

год, месяц, число

13 СВЕДЕНИЯ О ВВОДЕ В ЭКСПЛУАТАЦИЮ

Блок(и) монтажный(ые) "Гамма-01 БМ2" _____

заводской(ие) номер(а) _____

введен(ы) в эксплуатацию _____

(дата)

М.П.

(подпись и фамилия ответственного лица)